

Einbauhinweise / Installation Instructions				
Hinweis Nr./ Instruction No.	PASM		Erstellt am/ Date	03.03.2006

Deaktivierung PASM

An Fahrzeugen, welche mit dem Dämpfersystem PASM ausgerüstet sind, muss dieses wie nachfolgend beschrieben, stillgelegt werden.


1.) Diagnose Computer anschließen.

Deactivation PASM

Cars that are equipped with PASM damper systems need to be decommissioned in the following way:

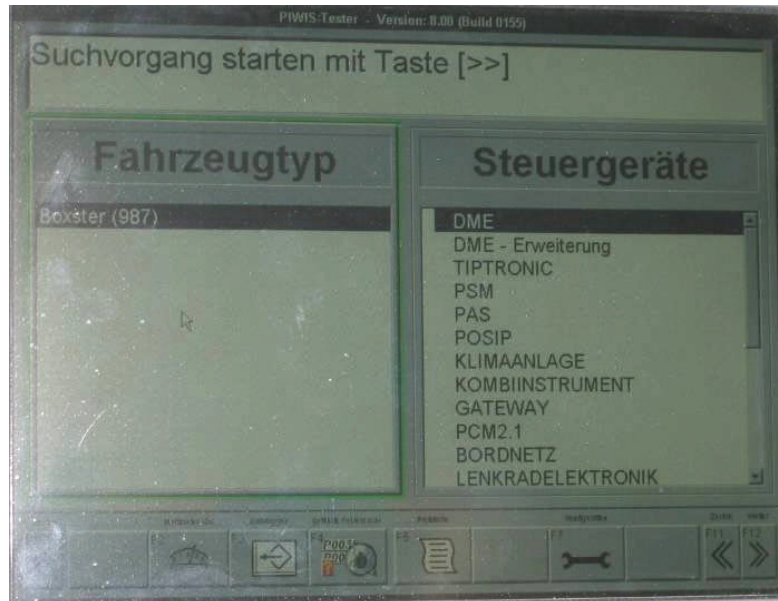
1.) Connect the automobile diagnostic system.



Einbauhinweise / Installation Instructions				
Hinweis Nr./ Instruction No.	PASM		Erstellt am/ Date	03.03.2006

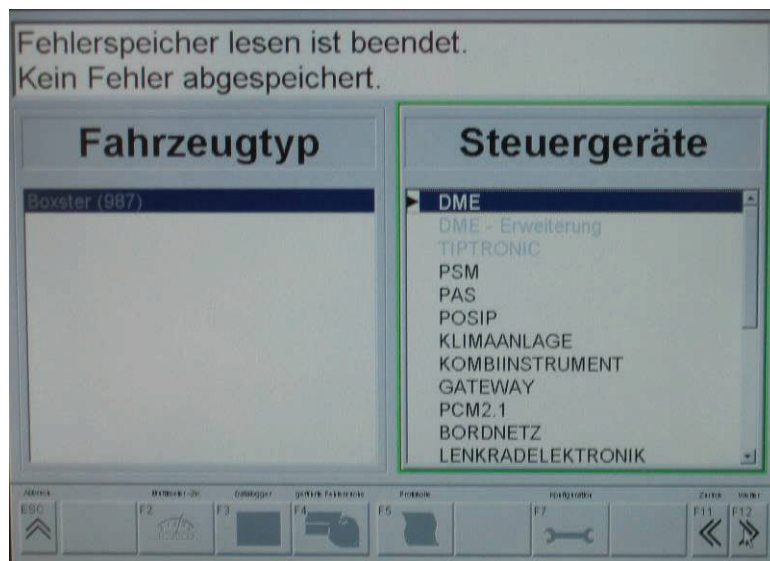
2.) Fahrzeug auswählen.

2.) *Choose the vehicle.*



3.) Fehlerspeicher überprüfen und gegebenenfalls die Fehler löschen.

3.) *Check the error memory and delete errors if necessary.*



4.) Batterie abklemmen.

4.) *Disconnect the battery.*

5.) Verkleidung Beifahrerseite, unter dem Armaturenbrett, entfernen.

5.) *Remove the carpeting under the dashboard on the co-driver's side.*

6.) PASM Steuergerät identifizieren (Steuergerätnummer anhand der Ersatzteilliste des Fahrzeugherstellers vergleichen).

6.) Identify PASM control box (compare control box co. with the spare part list of the manufacturer).



Steuergerät ausstecken.
Stecker mit Isolierband isolieren und den Stecker an einer geeigneten Stelle gegen Geräuschentwicklung fixieren.

Disconnect control box.
Unisolate the plug with insulating tape and fix it at a suitable position against noise development.



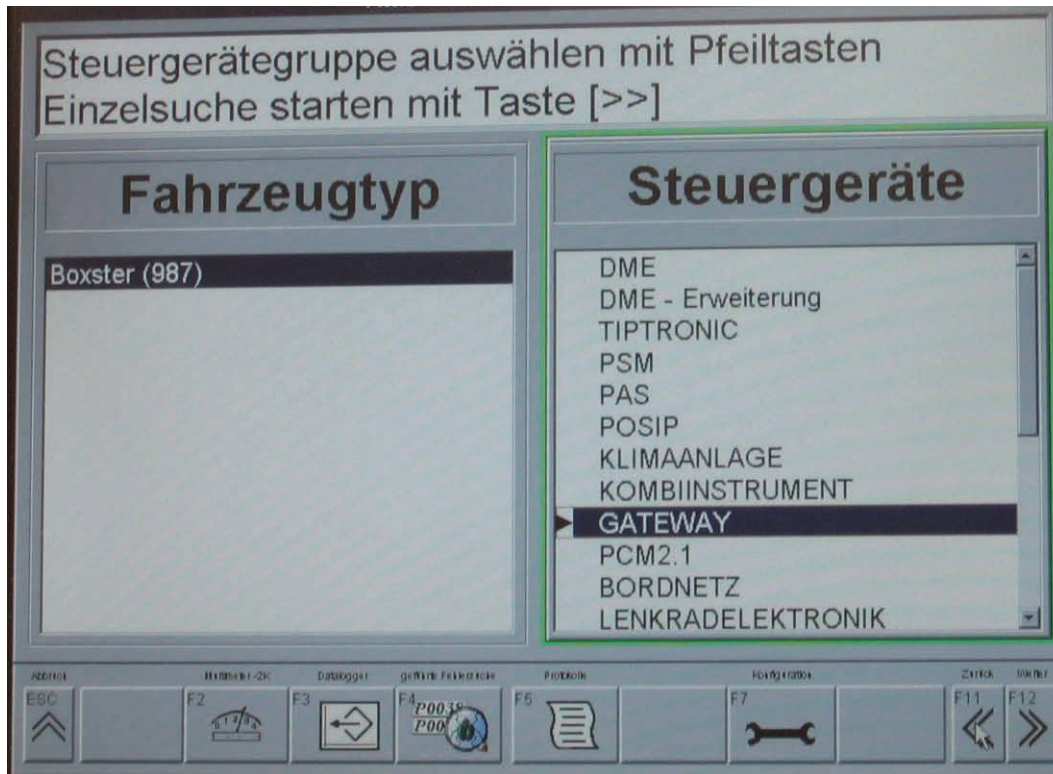
Einbauhinweise / Installation Instructions				
Hinweis Nr./ Instruction No.	PASM		Erstellt am/ Date	03.03.2006

7.) **Batterie anklemmen.**

7.) **Connect the battery.**

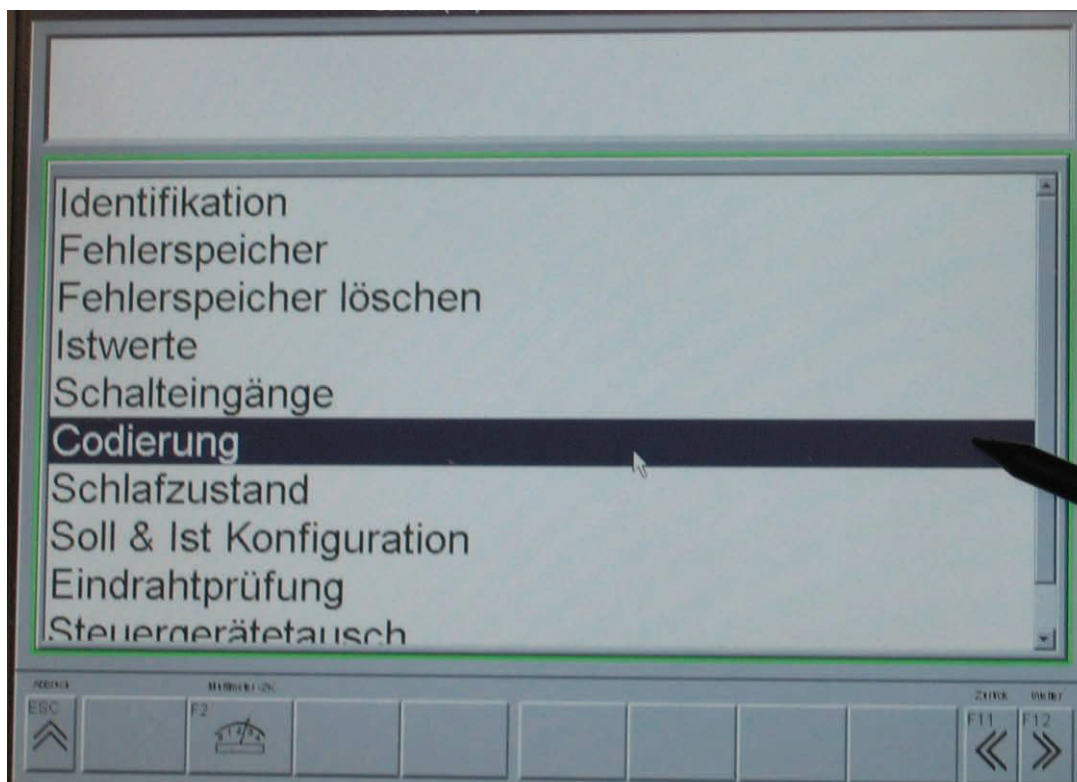
8.) Steuergerät **Gateway** auswählen.

8.) Choose control box „Gateway“.



9.) Codierung auswählen.

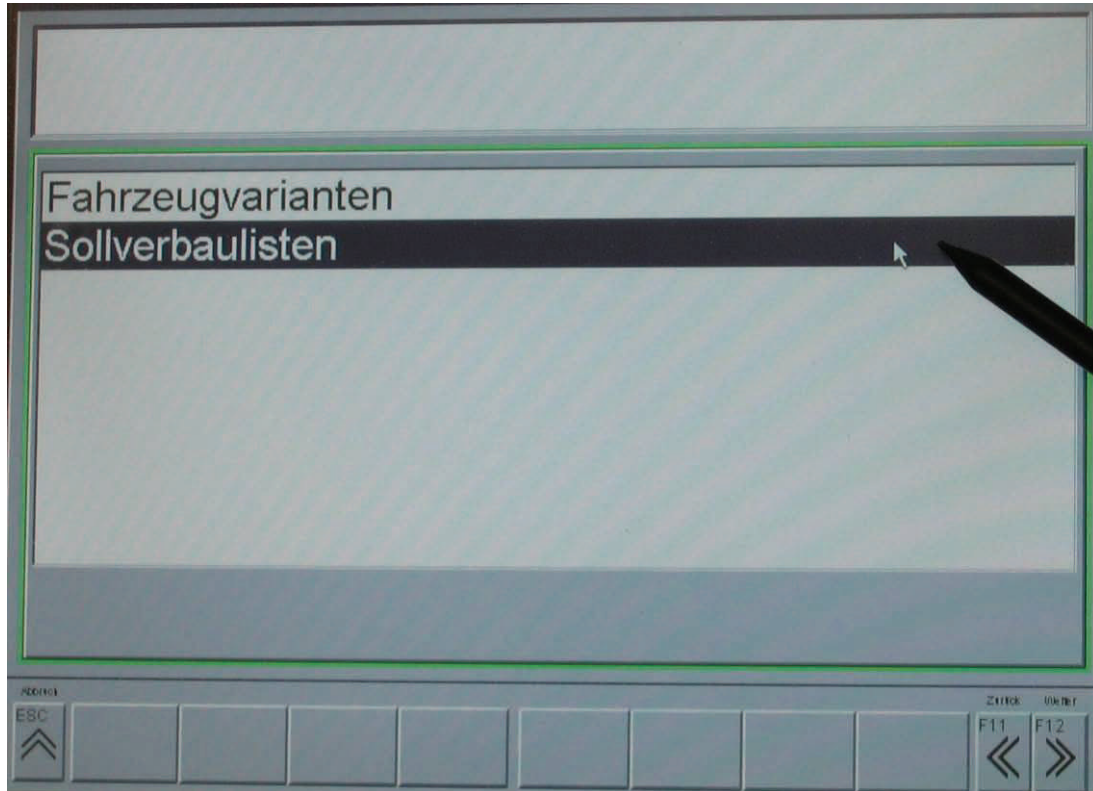
9.) Choose „encoding“.



Einbauhinweise / Installation Instructions				
Hinweis Nr./ Instruction No.	PASM		Erstellt am/ Date	03.03.2006

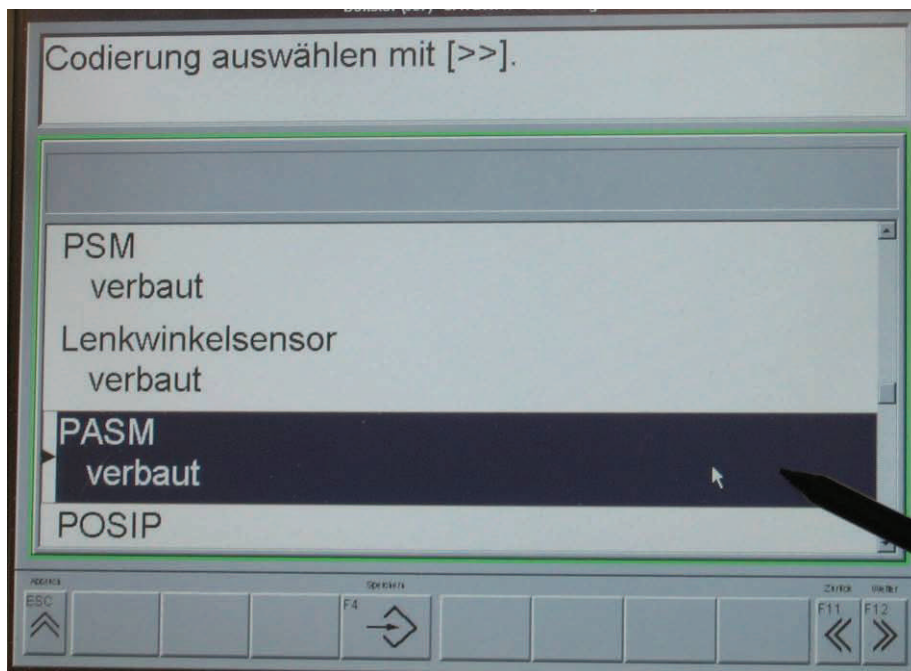
10.) Sollverbauliste auswählen.


10.) Change to the list with the installed options.



11.) PASM auswählen.

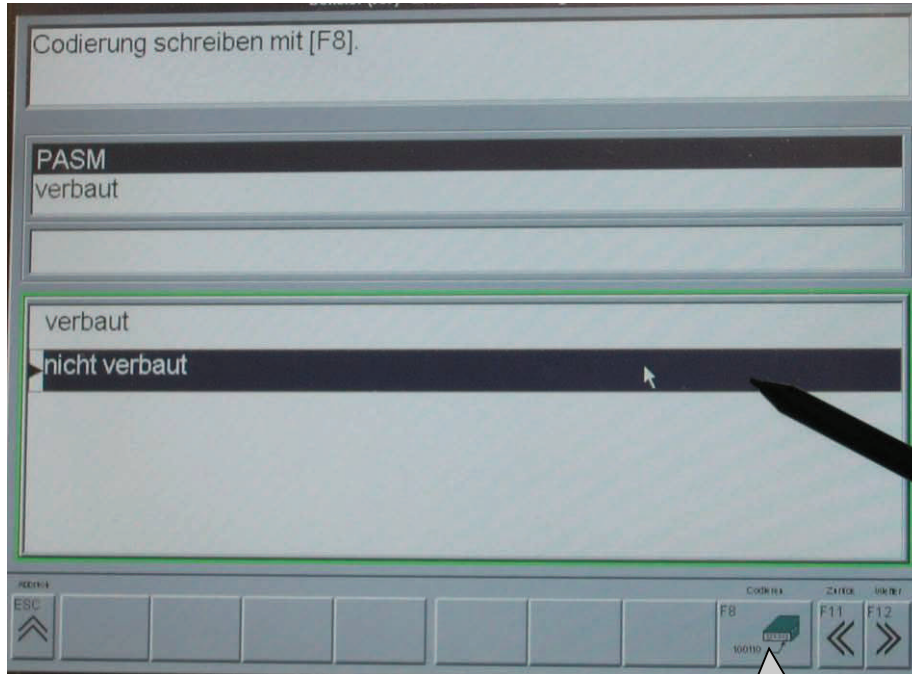
11.) Choose PASM.



Einbauhinweise / Installation Instructions				
Hinweis Nr./ Instruction No.	PASM		Erstellt am/ Date	03.03.2006

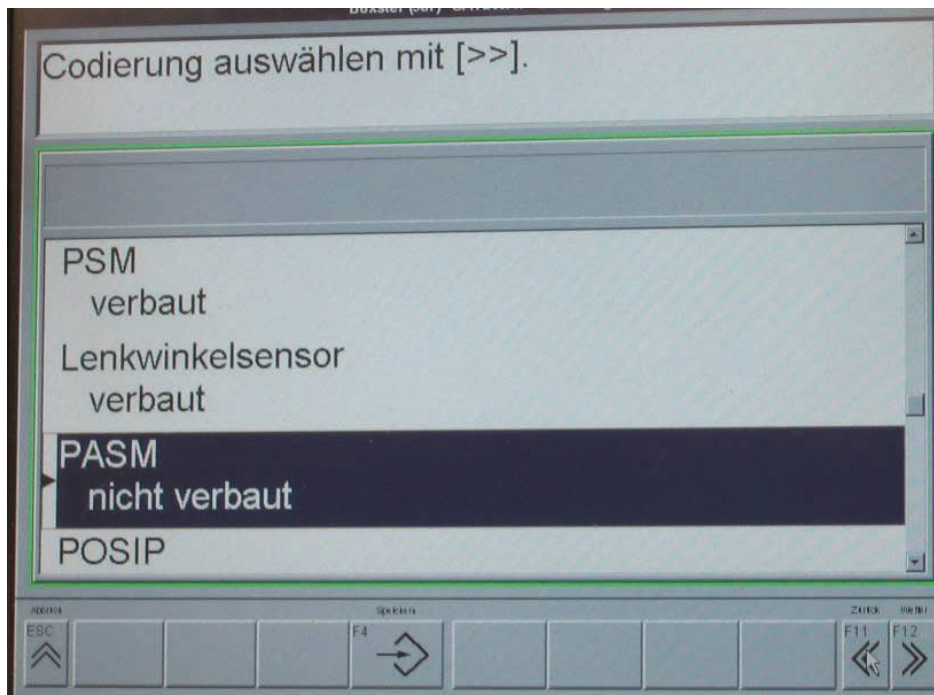
12.) **Nicht verbaut** auswählen.

12.) Change to **not installed**.



13.) Speicherung kontrollieren.

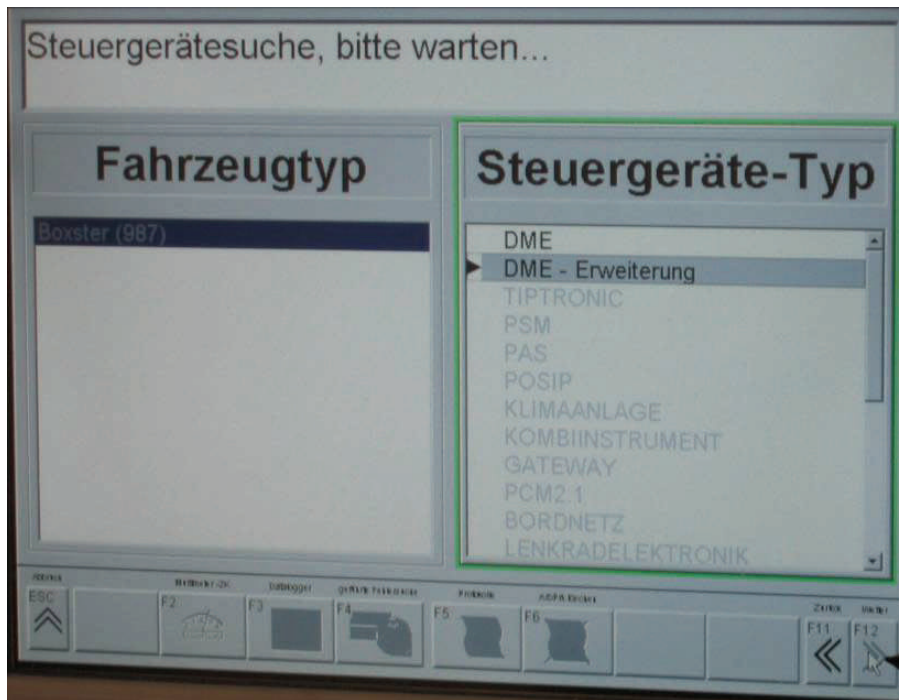
13.) Ensure storage.



Einbauhinweise / Installation Instructions				
Hinweis Nr./ Instruction No.	PASM		Erstellt am/ Date	03.03.2006

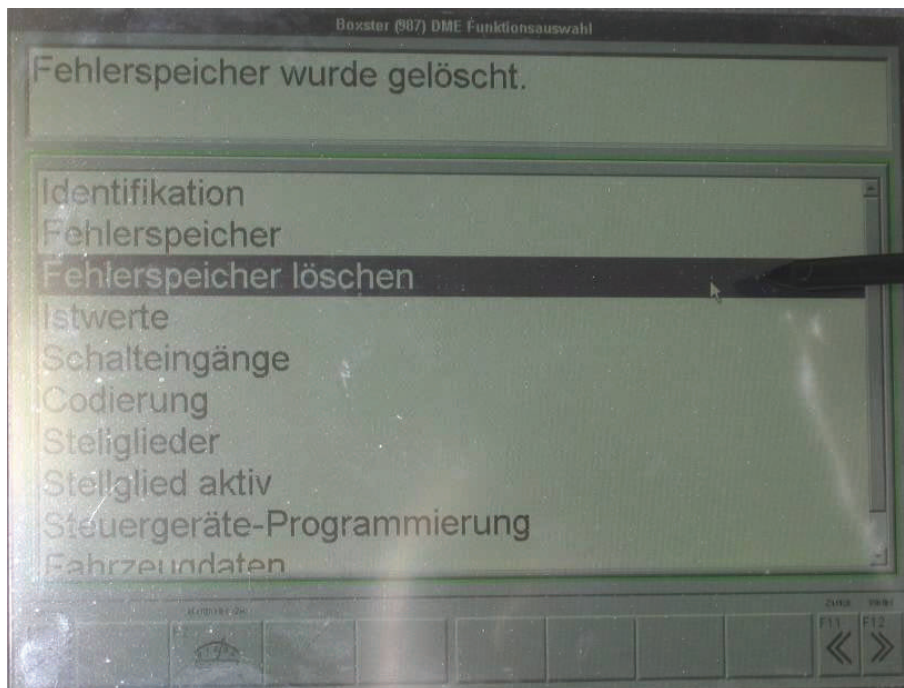
14.) Steuergerätsuche neu starten.

14.) Start search of the control box again.



15.) Fehlerspeicher löschen.

15.) Delete the error memory.



Einbauhinweise / Installation Instructions				
Hinweis Nr./ Instruction No.	PASM		Erstellt am/ Date	03.03.2006

16.) Fertig. PASM ist nun deaktiviert.

16.) Completed.
PASM is now deactivated.

